

# Couverture

## Bardeaux bitumés



### Gamme « Toits de France »

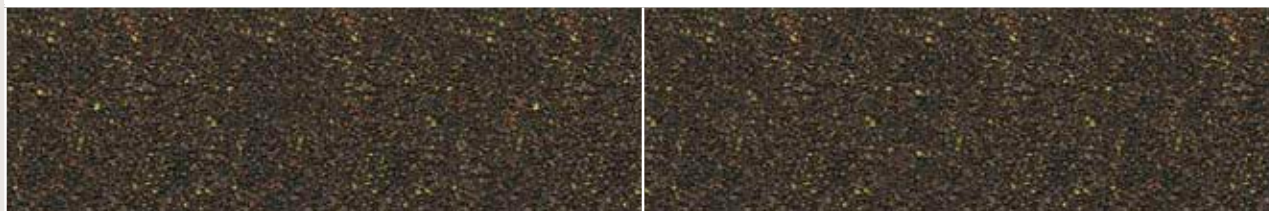
#### Les couleurs de la terre et du feu

Depuis l'antiquité, les bâtisseurs ont acquis le génie d'exploiter les propriétés des matériaux naturels qu'ils trouvent à proximité de leurs ouvrages. Cela a grandement contribué à l'intégration harmonieuse des constructions traditionnelles avec les paysages environnants.

C'est ainsi qu'un cuisant à la flamme des terres argileuses, teintées par des oxydes minéraux variant selon la géologie du lieu, les tuiliers ont pu obtenir des matériaux traditionnels aux chaudes nuances de rouge et d'ocre.

Les quatre couleurs ci-après, également obtenues par cuisson à haute température d'oxydes métalliques sur des granulés minéraux, offrent un choix traduisant la variété des couleurs des matériaux de terre cuite rencontrés dans les différentes régions de France.

#### 41 : Brun Flammé



Versite

Toisite Carré

#### 42 : Rouge Flammé



Versite

Toisite Carré

Toisite Écaille

#### 43 : Terre Cuite



Versite

#### 47 : Brique Orangé



Versite

Toisite Carré

Toisite Écaille