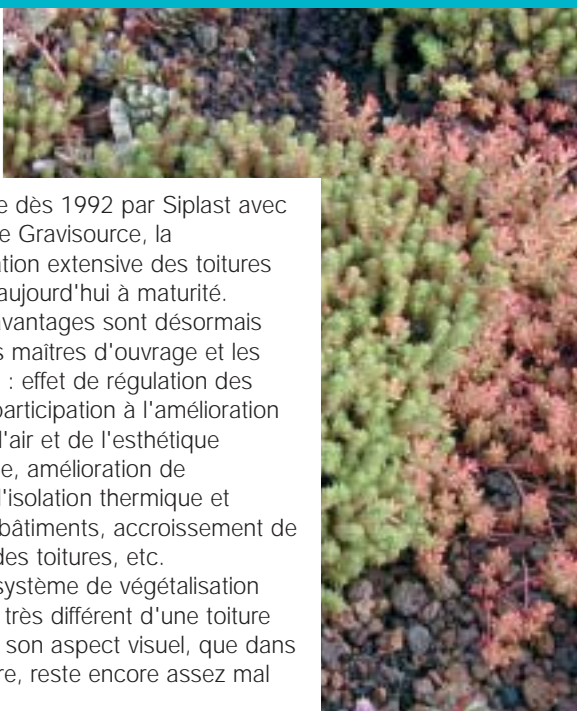


# Végétalisation extensive des toitures terrasses



## Une solution pérenne appelée à se développer



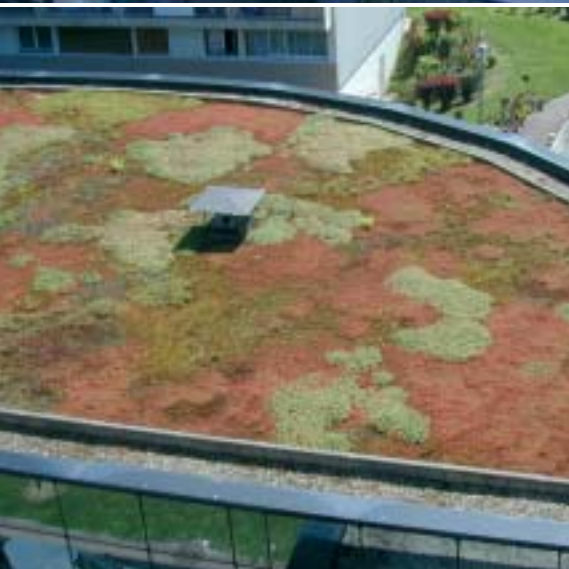
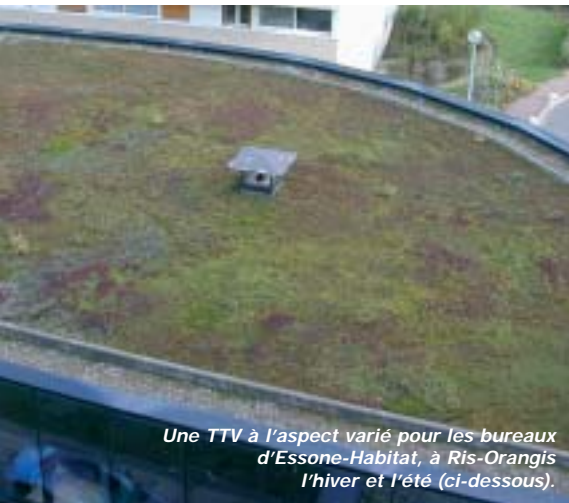
**D**éveloppée dès 1992 par Siplast avec le système Gravisource, la végétalisation extensive des toitures terrasses arrive aujourd'hui à maturité. Ses nombreux avantages sont désormais reconnus par les maîtres d'ouvrage et les pouvoirs publics : effet de régulation des eaux pluviales, participation à l'amélioration de la qualité de l'air et de l'esthétique environnementale, amélioration de l'étanchéité, de l'isolation thermique et acoustique des bâtiments, accroissement de la durée de vie des toitures, etc. Cependant, ce système de végétalisation dite "extensive", très différent d'une toiture jardin, tant dans son aspect visuel, que dans sa mise en œuvre, reste encore assez mal connu.

Alors que les toitures terrasses végétalisées (TTV) se sont développées de manière fulgurante en Allemagne et en Suisse (13 millions de m<sup>2</sup> installés par an), elles n'ont investi que 150 000 m<sup>2</sup> en France, soit aujourd'hui à peine 1 % du formidable potentiel que représentent les quelque 22 millions de mètres carrés de toitures étanches transformables en toitures vertes.



# Végétalisation extensive des

## Graviland-Service, l'assistance de A à Z



*Composées d'un parterre végétal sauvage mais rigoureusement sélectionné, les TTV se distinguent des toitures-jardins par leur aspect moins sophistiqué et par leur remarquable résistance.*

Selon Siplast, le timide démarrage de ce marché peut s'expliquer notamment par un manque d'information et de supports techniques spécifiques, méconnaissance qui a donné lieu à certaines contre-références :

- manque de distinction entre le métier d'étancheur et celui de paysagiste ;
- confusion avec les toitures-jardins ;
- manque d'estimation de l'entretien réel nécessaire, etc.

C'est pourquoi, aujourd'hui, Siplast propose Graviland-Service, un nouveau réseau de professionnels dédié à l'information, à la conception et à l'entretien des toitures terrasses végétalisées.

### **Graviland-Service, l'assistance de A à Z dédiée aux toitures terrasses végétalisées.**

La toiture terrasse végétalisée implique un état d'esprit nouveau : en effet, contrairement aux toitures-jardins, la TTV exige la mise en œuvre d'un parterre végétal sauvage mais rigoureusement sélectionné, résistant et composé de plantes caduques, à l'aspect variable et changeant.

Les bénéfiques techniques et environnementaux ne sont plus à prouver, mais il reste indispensable de bien informer en amont les maîtres d'ouvrage sur le rendu esthétique particulier de ce type d'étanchéité. Il est nécessaire également de gérer avec finesse l'entretien : même s'il est peu contraignant, il requiert 3 à 5 visites par an les premières années,

## dédiée aux toitures terrasses végétalisées

afin de s'assurer du bon développement des plantes admissibles (naturellement implantées ou non) et de la suppression de celles qui ne le sont pas.

Graviland-Service a été conçu par Siplast pour les maîtres d'œuvre afin d'étudier à la fois le procédé d'étanchéité et le type de végétalisation les mieux adaptés aux impératifs économiques et climatiques.

Graviland-Service propose également une assistance technique sur chantier visant à aider l'entreprise de pose par des démonstrations et des mises en route sur site.

Enfin Graviland-Service, via l'Option Sérénité, englobe, outre la conception judicieuse de la végétalisation et l'assistance technique, l'entretien des TTV durant les trois premières années, ainsi que la formation des personnes qui seront en charge de cet entretien au-delà de cette période, en cas de non renouvellement du contrat.

Cette option originale, uniquement proposée par Siplast à ce jour, porte bien son nom : l'Option Sérénité garantit en effet aux usagers la pérennité de leur système de TTV et un rendu esthétique optimisé pour un réel confort visuel et une meilleure qualité de l'aménagement urbain.

Pour toute information complémentaire, reportage ou visuels, merci de contacter directement :  
Marie-Laurence Cattoire Relation Presse  
42 Rue Trousseau 75011 PARIS,  
Tél : 01 40 21 08 13 - Fax : 01 43 38 63 89  
Web : [www.cattoire.com](http://www.cattoire.com) - e-mail : [cattoire@cattoire.com](mailto:cattoire@cattoire.com)



*Végétalisation d'une toiture à forte pente pour l'enseigne Botanic à Gex (01).*



*Choisie par la Mairie de Combs-La-Ville, l'Option Sérénité, englobe l'entretien des TTV durant les trois premières années ainsi que la formation des personnes qui en seront en charge après la fin du contrat.*

### **A savoir : aide financière aux toitures végétalisées.**

Depuis le mois de mai 2006, les toitures terrasses végétalisées sont subventionnées à hauteur de 50 % du coût hors taxe de réalisation par le Conseil Régional d'Ile de France.

Peuvent bénéficier de cette aide, aussi bien les entreprises, les collectivités et les bailleurs sociaux, que les associations ou encore les particuliers. Cet amendement, initié par le conseiller régional Lucien Ferrier, s'inscrit dans le cadre de la construction de l'écorégion, exemple qui pourrait être suivi par d'autres régions de France, à commencer par le Nord-Pas-de-Calais, le Bassin de Seine-Normandie ou encore les villes de Nancy et Nantes qui souhaitent intégrer les TTV dans leur PLU.

*(Source "Le Moniteur BTP" Août 2006)*

Décembre 2006

Graviland-Service  
graviland.service@icopal.com  
Fax : 01 40 96 35 45

SIPLASTICOPAL  
Nouvelle adresse  
12 rue de la Renaissance, 92184 ANTONY cedex,  
Tél 01 40 96 35 00 et [www.siplast.fr](http://www.siplast.fr)



Marie-Laurence Cattoire Relation Presse  
42 rue Trousseau 75011 Paris, Tél 01 40 21 08 13 Fax 01 43 38 63 89  
E-mail [cattoire@cattoire.com](mailto:cattoire@cattoire.com) Web [www.cattoire.com](http://www.cattoire.com)