

Fondafor / Fondafor S

Membrane soudable pour la protection
extérieure des parois enterrées



Résistance élevée à la fissuration et au poinçonnement

Grande résistance à la pénétration des racines

Conforme aux exigences du DTU 20.1 et EN 13969

Conditionnement

■ Fondafor

rouleau de 8 m x 1 m ♦ poids d'un rouleau : 40 kg environ ♦ palette de 24 rouleaux

■ Fondafor S

rouleau de 8 m x 1 m ♦ poids d'un rouleau : 32 kg environ ♦ palette de 30 rouleaux

Emplois

- Traitement extérieur des parois enterrées en béton ou maçonnerie, enduites ou non, de locaux habitables ;
- Traitement des murs de retenue des terres : murs de rampes d'escaliers, de massifs plantés, etc. ;
- Fondafor / Fondafor S est utilisé seul, ou avec le système Fonda Protection, apportant un drainage et une protection complémentaire.



An Icopal Group Company

ISO 9001
BUREAU VERITAS
Certification



Awarded to all sites of the company

Identification

Feuille de bitume élastomère SBS

- Bitume élastomère SBS fillérisé: 3700 g/m²;
- Armature non tissé polyester: 180 g/m²;
- Surface :
 - ▶ autoprotection minérale (Fondafor);
 - ▶ non-tissé synthétique (Fondafor S).
- Sous-face: film thermofusible;
- Epaisseur: 3,2 mm;
- Bande de recouvrement longitudinale avec protection thermofusible scarifiée;
- Adjuvant anti-racines.

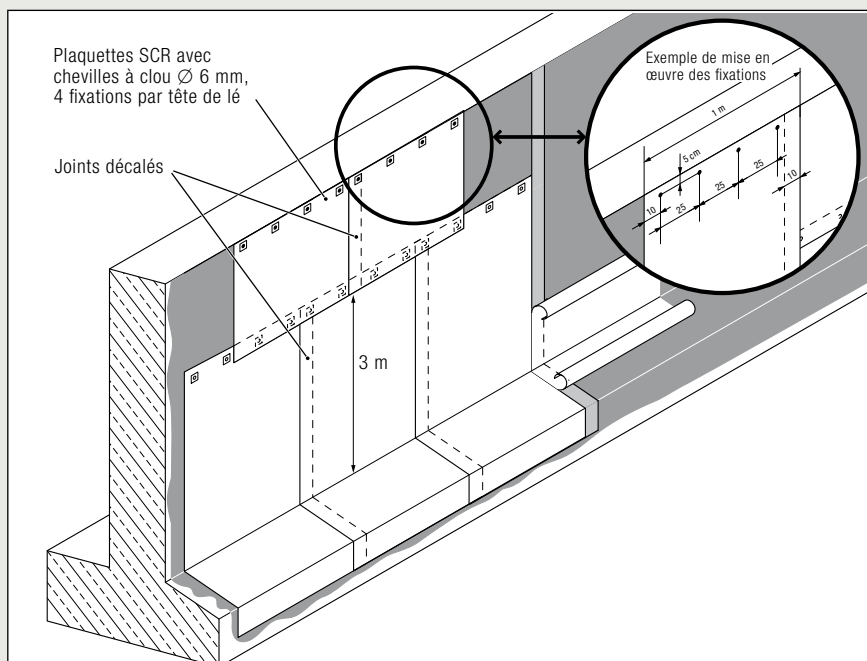
Performances (valeurs moyennes)

Fondafor/ Fondafor S	
Résistance à la rupture: (N/5 cm/) LxT	740x540
Allongement à la rupture (%) LxT	40x49
Résistance à la déchirure au clou (N) LxT	≥ 220x220
Résistance au poinçonnement statique (B support rigide)	> 20 kg
Résistance au poinçonnement dynamique (A support rigide)	≥ 800 mm

Mise en œuvre

Préparation des supports:

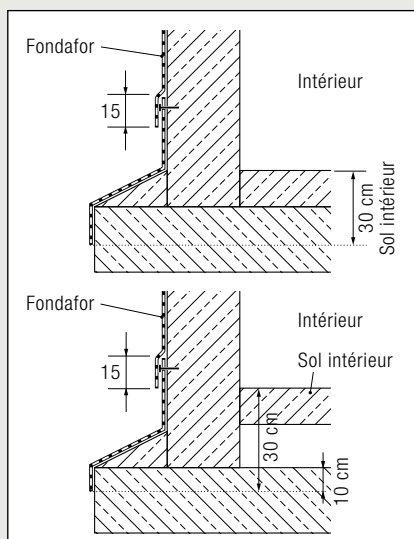
- Supprimer balèbres et aspérités, ragréer les trous, jointoyer les maçonneries, rectifier et dresser arêtes et angles;
- Planéité sous la règle de 2 m: tolérance de 10 mm;
- Chanfreiner au mortier le raccordement des murs avec la semelle de fondation;
- Nettoyer la paroi à traiter;
- Passer la surface à traiter à l'Enduit d'Imprégnation à Froid (EIF) Impression Veral ou Siplast Primer.



Pose du Fondafor / Fondafor S:

- Souder les lés d'une longueur maximale de 3 m, éventuellement augmentée du développé de la semelle de fondation;
- En tête de lé, fixer la membrane avec 4 fixations mécaniques par mètre linéaire;
- Traiter le chant de la semelle de fondation sur 0,10 m au minimum, ou sous le niveau des locaux, sur 0,30 m;
- Travailler du bas vers le haut;
- Pour les hauteurs supérieures à 3 m, recouvrir les fixations mécaniques par des recouvrements d'abouts (15 cm). Les joints sont décalés;
- La hauteur maximum étanchée est limitée à 15 m.

Nota : au dessus des terres, Fondafor S doit être protégé des UV, par exemple par soudure d'une bande de Fondafor ou être recouvert par une nappe à excroissance.



Documents de référence

- DTA Fonda Étanchéité;
- AT Fonda Protection;
- Fascicule Parois Enterrées
- Notices produits Impression Veral, Siplast Primer.

Sécurité

Fondafor / Fondafor S ne sont pas des produits classés dangereux, conformément au règlement (UE) 2015/1221 et dans le cadre de l'utilisation prescrite par cette notice.

Ce document n'est qu'indicatif, il convient de consulter les documents de référence en vigueur. Siplast-Icopal se réserve le droit de modifier ses produits et leurs prescriptions de pose, en fonction de l'évolution des connaissances et des techniques.