

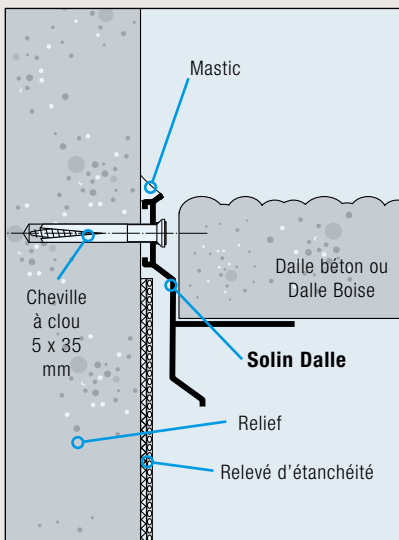
Solin Dalle

Système de solin supportant les dalles en rive de terrasse avec dalles sur plots



► Simplification de la pose des dalles, en rive de toiture-terrasse avec dalles sur plots

- Mise en œuvre sans percement du relevé d'étanchéité
- Fiabilité de l'étanchéité d'un solin
- Un seul accessoire de jonction
- Gain de temps au montage

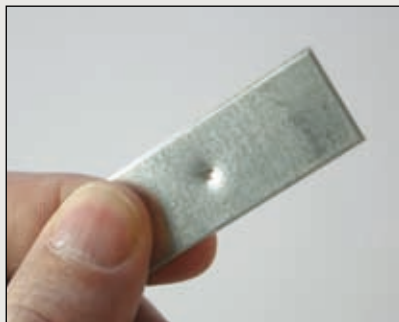


Description

Profilé en alliage d'aluminium extrudé de longueur 2 m, pré-percé tous les 300 mm pour fixation par des chevilles à clou 5 x 35 mm.

Mise en œuvre

- Support propre et plan, sans balèvres ;
- Tracer, positionner Solin Dalle, percer le support au travers des perforations de Parasolin et fixer à l'aide des chevilles adaptées au support ;
- Fixation obligatoire tous les 300 mm. Aux extrémités ou aux angles, la distance de la première fixation n'excédera pas 100 mm ;
- Compléter l'étanchéité supérieure de Solin Dalle à l'aide du mastic ;
- Utiliser les éclisses de jonction pour raccorder les profils en partie courante ou dans les angles.



Accessoires

- Eclisses de jonction.

Produits complémentaires

- Chevilles spéciales pour maçonnerie en éléments creux ;
- Mastic (Label SNJF) de classe F 25E.

Sécurité

Produit non classé dangereux (dans le cadre des utilisations prescrites par cette notice), conformément à l'arrêté du 20 avril 1994 sur les produits classés dangereux.

