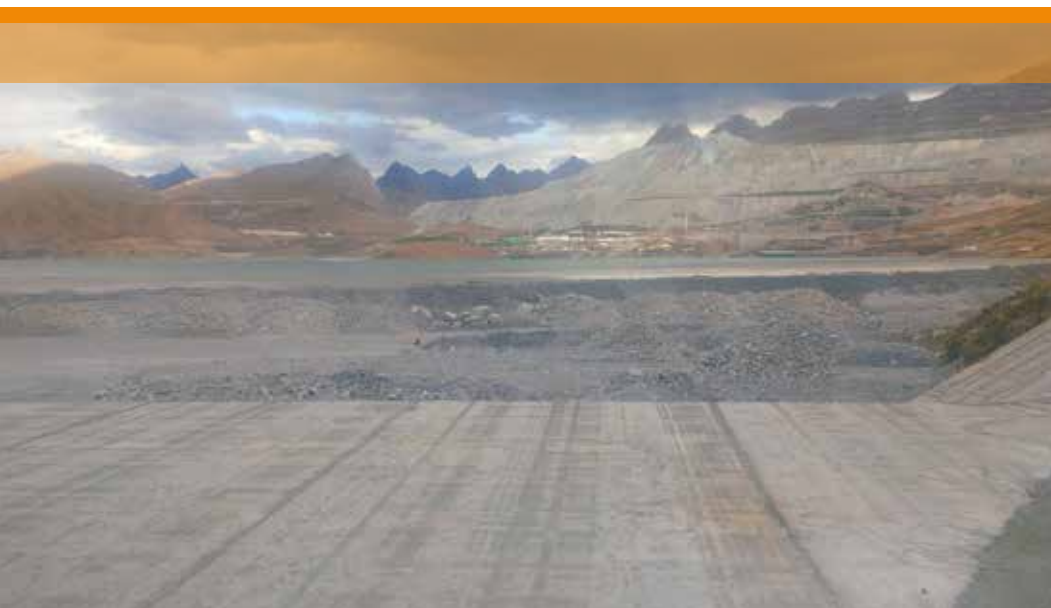


Teranap TP

Géomembranes en bitume-élastomère SBS



Très bonne résistance aux UV

Excellente tenue au vieillissement, plus de 40 ans d'expérience

Résistance élevée au poinçonnement, à la pression hydrostatique et aux agents chimiques*

Facile et rapide à mettre en œuvre avec un chalumeau propane traditionnel

S'adapte à toutes les géométries (reliefs) et aux différents supports (pas de plis de dilatation thermique)



Teranap TP Color Green s'intègre facilement aux espaces verts environnants

Emplois

- Étanchéité d'ouvrages hydrauliques ;
- Étanchéité d'ouvrage de protection de l'environnement et de lutte contre la pollution ;
- D'autres applications sont également possibles : étanchéité de plates-formes industrielles, routières ou ferroviaires, étanchéité d'ouvrages enterrés. Se référer aux notices Siplast correspondantes.

*Demander la liste des agents tolérés au service technique Siplast

Conditionnement

	Dimensions rouleaux	Poids rouleaux (≈)	Ø int. mandrin	Largeur mandrin	Certification Asqual
Teranap 331 TP 2 m	2 X 20 m	160 kg	7 cm	2 m	-
Teranap 331 TP 4 m	4 X 100 m	1 800 kg	15 cm	4,80 m	Oui 
Teranap 431 TP 2 m	2 X 20 m	210 kg	7 cm	2 m	-
Teranap 431 TP 4 m	4 X 90 m	1 870 kg	15 cm	4,80 m	Oui 
Teranap TP Color Green	2 X 15 m	160 kg	7 cm	2 m	-

Description

- Géomembrane manufacturée à base de bitume élastomère SBS, armée d'un géotextile en polyester non tissé :
 - ▶ la face inférieure, revêtue d'un film polyester, présente une surface lisse ;
 - ▶ la face supérieure est grésée.
- Pour Teranap Color Green, la face supérieure est recouverte de granulés de couleur.

Épaisseurs

- Teranap 331 TP : 3,0 mm
- Teranap 431 TP : 4,1 mm

Documents de référence

- CCP Teranap TP "Étanchéité des ouvrages hydrauliques, des bassins d'agréments et des ouvrages de protection de l'environnement".
- Notice produit "Teranap 431 TP - Étanchéité d'ouvrages enterrés".
- Fascicule "Étanchéité d'ouvrages d'art - Procédés en indépendance".
- Fiche technique disponible sur demande auprès du service technique Siplast.

Mise en œuvre

- Dérouler la membrane ;
- Positionner les lés ;
- Souder les recouvrements au chalumeau propane traditionnel.

Sécurité

Ce produit n'est pas un produit classé dangereux, conformément au règlement (UE) 2015/1221 et dans le cadre de l'utilisation prescrite par cette notice.

Ce document n'est qu'indicatif, il convient de consulter les documents de référence en vigueur. Siplast-Icopal se réserve le droit de modifier ses produits et leurs prescriptions de pose, en fonction de l'évolution des connaissances et des techniques.

