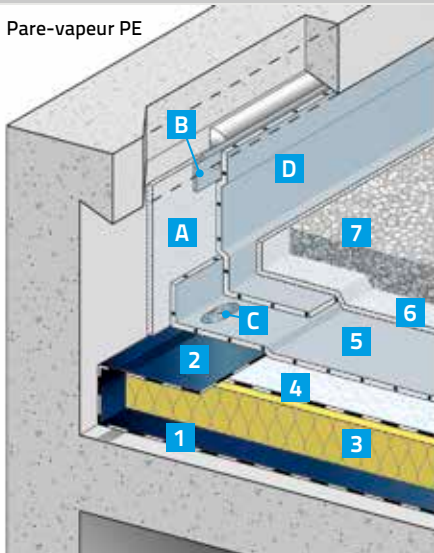


Élément porteur : maçonnerie

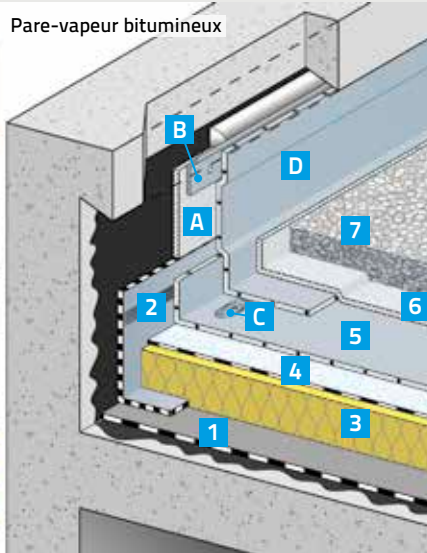
Support : isolant thermique

0 % ≤ Pente ≤ 5 %

Pare-vapeur PE



Pare-vapeur bitumineux



Points forts

- La largeur de la membrane (2,12 m)
- Adapté à la pente nulle*

Document de référence

- CCP Monarplan sous protection

Pour en savoir plus

- NF P 84-206 (DTU 43.1).
- Fascicule Diagnostic des supports anciens.
- Notices produits : Monarplan G, Verecran, Canopia Filtre.

Informations complémentaires

- Limité au climat de plaine (altitude ≤ 900 m).
- Sur maçonnerie solution également adaptée en réfection avec apport d'isolant (cf. CCP Monarplan sous protection).
- Le pare-vapeur polyéthylène est posé directement sur support en maçonnerie d'aspect lisse, régulier et soigné. Si ce n'est pas le cas, interposition nécessaire d'un écran de séparation mécanique Monarplan NTS 300 entre le support et le pare-vapeur.
- L'écran anti-poinçonnant et de protection Monarplan NTS 300 est nécessaire si les gravillons sont concassés ou souillés de bitume.
- Masse surfacique de l'étanchéité : 2 kg/m².

Partie courante

- 1** Pare-vapeur
 - ▶ faible et moyenne hygrométrie : Parevapo PE en indépendance, recouvrement de 10 cm liaisonné par adhésif double face butyle ou bande Fixotop;
 - ▶ autres cas : pare-vapeur bitumineux Irex Profil soudé en plein sur Siplast Primer (cf. CCP Monarplan sous protection).
- 2** Dispositif de continuité pare-vapeur/étanchéité
 - ▶ Pare-vapeur en polyéthylène (pare-vapeur PE) : remontée du pare-vapeur sur l'isolant et adhésifs double face butyle;
 - ▶ Pare-vapeur bitumineux (Irex Profil) : équerre de continuité Adealu collée sur Siplast Primer et adhésif double face butyle.
- 3** Isolant thermique
- 4** Écran de séparation éventuel (selon isolant thermique)
- 5** Monarplan G en indépendance + joints soudés
- 6** Écran anti-poinçonnant et de protection Monarplan NTS 300
- 7** Gravillons

Relevés

- A** Écran de séparation Monarplan NTS 300
- B** Monarplan Tôle Plastée fixée mécaniquement
- C** Fixation mécanique en pied de relevé de Monarplan G de partie courante
- D** Monarplan G soudée en tête sur Monarplan Tôle Plastée et sur Monarplan G de partie courante

Isolants thermiques admissibles

(sous réserve de limitations d'emplois prévues dans leurs DTA)	Pose courante	
	Sur pare-vapeur PE	Sur pare-vapeur bitumineux
Polyuréthane ou polyisocyanurate parementé	Indépendance	Colle Par ou PUR Glue
Polystyrène expansé + Verecran 100 (ou Canopia Filtre)	Indépendance	Colle Par ou PUR Glue
Laine minérale	Indépendance	Colle Par ou PUR Glue
Perlite fibrée + Verecran 100	Indépendance	Colle Par ou PUR Glue

* Dans le cas d'une toiture-terrasse à pente nulle sur maçonnerie, un Plan d'Assurance Qualité chantier est obligatoirement mis en place par l'entreprise d'étanchéité et les soudures sont obligatoirement complétées après contrôle par un cordon de Monarplan PVC Liquide.