

Végétalisation extensive par bacs précultivés

1.1.4.4

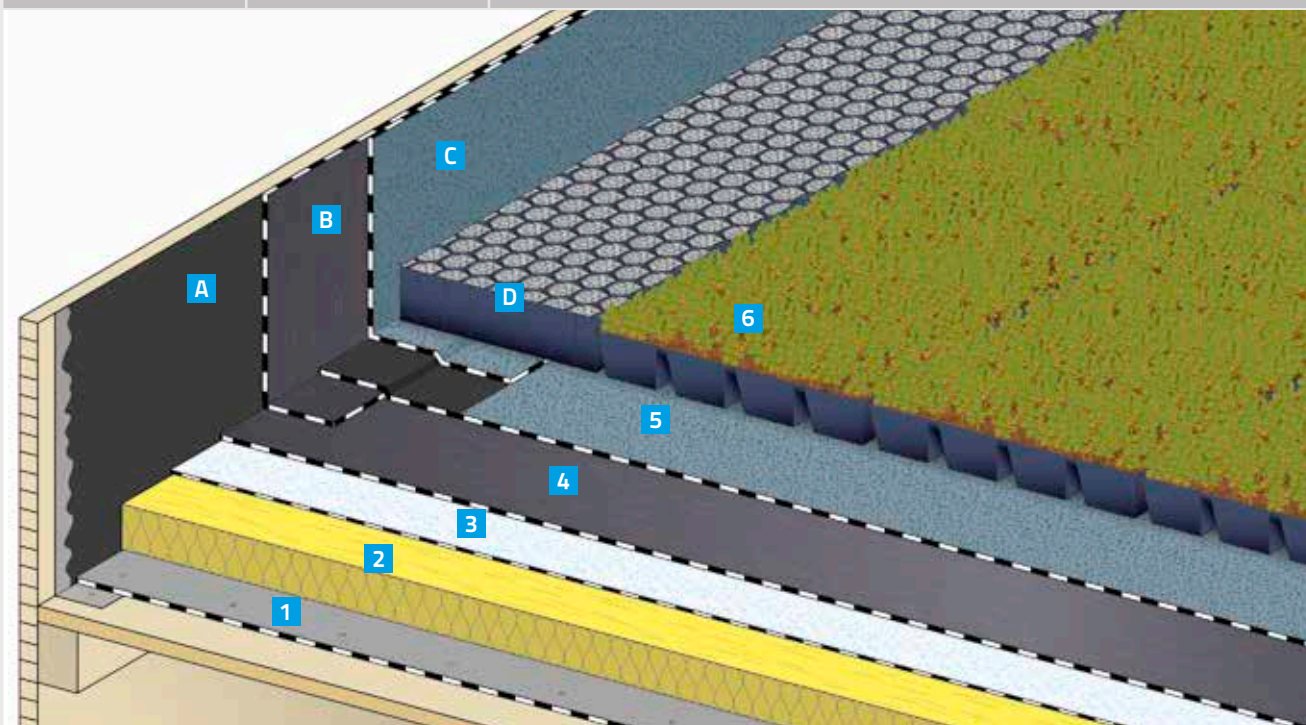
Élément porteur : bois

Support : isolant thermique

Pente admissible :
3 à 20 %

Classement FIT :
F515T4

Poids à CME : 108 kg/m² (193 kg/m² si pente ≤ 7 %) hors isolation
(charge forfaitaire CSFE de 15 ou 100 kg/m² incluse)



Partie courante

- 1** Pare-vapeur Irex Profil cloué
- 2** Isolant thermique collé
- 3** Écran d'indépendance Verecran 100 en pose libre
- 4** 1^{re} couche d'étanchéité Paradiene 35 S R4 Silver soudée en plein
- 5** 2^e couche d'étanchéité Parafor Jardin Silver soudée en plein
- 6** Bac précultivé à réserve d'eau Canopia Jardibac

Points forts

- Couverture végétale immédiate.
- Produit « tout en un » et à réserve d'eau.
- Mise en œuvre en toute saison (hors gel).

Document de référence

- CCP Canopia Jardibac.

Relevés sur costières en acier galvanisé

- A** Vernis d'impression Siplast Primer
- B** 1^{re} couche Paradiene 35 S R4 Silver soudée en plein
- C** 2^e couche Parafor Jardin Silver soudée en plein
- D** Zone stérile de 40 cm de large réalisée avec Nidarooof 40-1F rempli de gravillons

Informations complémentaires

- Support isolant surfacé bitume : Preflex est soudé en plein (Verecran 100 est supprimé).
- Pente ≥ 10 % : dispositions techniques complémentaires à prévoir (butée en bas de pente, revêtement en semi-indépendance ou adhérence, fixation mécanique en tête des lés), cf. CCP T-Fix.
- Ancienne étanchéité et climat de montagne : consulter Siplast.
- La situation de la toiture peut amener à prévoir un réseau d'arrosage automatique. Pour chaque cas, retourner le formulaire de demande d'assistance du CCP.

Isolants thermiques admissibles

(sous réserve de limitations d'emplois prévues dans leur DTA)	Pose courante
Mousse de polyuréthane ou PIR	Colle Par ou Pur-Glue*
Polystyrène expansé de classe C (compressibilité selon UEATC)	Pur-Glue*
Perlite fibrée	Colle Par ou Pur-Glue*
Laine minérale de classe C (compressibilité selon UEATC)	Colle Par ou Pur-Glue*
Verre cellulaire surfacé bitume	EAC

*Fixation mécanique par vis et plaquettes également admise.