



Sport et culture

Jet Pont II participe à l'étanchéité du Grand Stade de Lille

► [Imprimer cette page](#)

► [Se désabonner de l'e-letter](#)

Si vous ne pouvez pas visualiser correctement la page, cliquez [ici](#)



Jet Pont II dans l'arène

Paracoating deck pour les relevés

Ouvrage d'exception, le Grand Stade de Lille ouvrira ses portes en ce mois d'août après 45 mois de travaux. Le Grand Stade sera bien plus qu'un lieu pour célébrer le sport : en son cœur, sous la pelouse, il pourra accueillir des spectacles. C'est cette boîte-gigogne qui a fait l'objet d'une intervention toute spéciale de Jet Pont II, la machine de pose de Siplast.

Le Grand Stade de Lille intègre une arène pouvant recevoir 29 500 spectateurs, appelée la « Boîte à spectacles ». Où se loge-t-elle ? Sous la pelouse. En effet, la moitié nord de la pelouse est conçue pour se soulever et glisser au-dessus de la moitié sud, dégagant un espace où viennent se loger des gradins mobiles, disposés dans le prolongement des gradins de la volée basse de l'aire de jeu principale.



« Dans le cahier des charges, étancher la demi-jauge constituée par cette dalle amovible impliquait deux contraintes, explique Richard Bogaert, conducteur de travaux chez Nord Asphalte, l'entreprise en charge de l'étanchéité du stade. La première concernait le support métallique, une dalle orthotrope. La seconde demandait de trouver une solution légère et robuste. Parafor Ponts pouvait y répondre et l'Avis technique du Cetu pour les ouvrages souterrains a définitivement validé le choix de ce procédé. »

Jet Pont II dans l'arène

Afin d'optimiser le temps de pose et parce que le chantier devait se dérouler selon un phasage rigoureux, Parafor Ponts a été posé à l'aide de la machine Jet Pont II, en avril de cette année. « Il s'agissait d'un chantier atypique, souligne son conducteur Florent Gerbaud, car nous intervenons habituellement sur des ponts-routes. Le transport de la machine à l'intérieur du stade a demandé beaucoup d'attention. Durant la pose, nous devons piloter dans un espace restreint, déplaçant le conteneur de rangement de la machine à l'avancement. »

Après le grenailage du support et l'application du primaire (Siplast

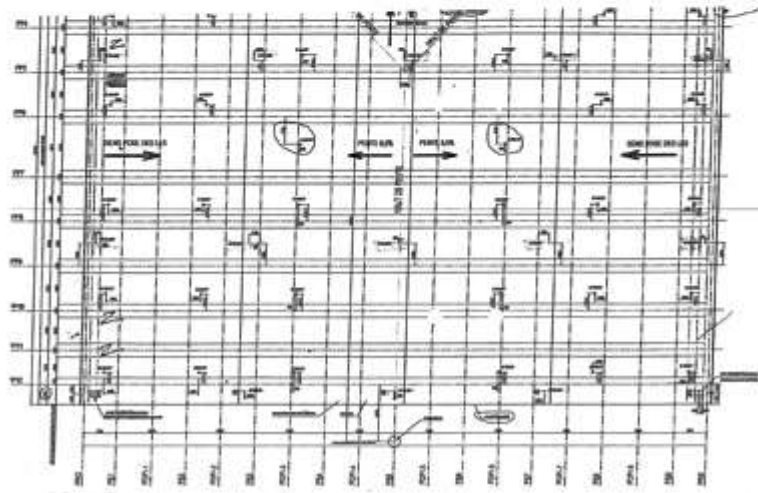
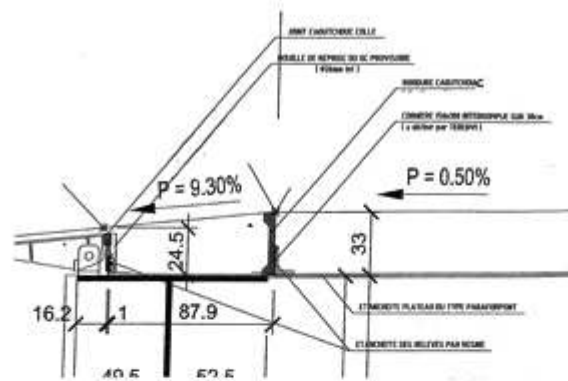


Primer), Jet Pont II est entrée dans la danse, sur un rythme soutenu, la pluie durant une journée perturbant les acteurs.

Paracoating Deck pour les relevés

En périphérie, dans un premier temps, il était envisagé de poser également Parafor Ponts. « Le linéaire n'étant pas classique, avec des meurtrières pour l'écoulement de l'eau et des douilles tous les 300 mm pour fixer les bordures en caoutchouc, nous avons opté pour une solution liquide, choisissant Paracoating Deck, précise Richard Bogaert. Nous avons bien apprécié ce produit, facile et rapide à mettre en oeuvre, sans flamme, permettant un confort de pose car sans COV et également plus aisé pour le traitement des déchets. »

Situé au carrefour de la France, de la Belgique, des Pays-Bas et du Royaume Uni, le Grand Stade de Lille sera bientôt fin prêt pour accueillir manifestations sportives et culturelles. En toute étanchéité.



La fiche d'identité d'un chantier hors norme

- **Capacité maximale du stade** : 50 283 places.
- **Capacité maximale de la Boîte à spectacles** : 29 500 places.
Toiture amovible située à 31 m de la pelouse.
7 400 tonnes d'acier pour la charpente soit 100 tonnes de plus que la Tour Eiffel.
Plus de 3 000 places de parking pour les voitures et 1 200 pour les deux roues.
Investissement de 324 M€ dont 282 M€ pour le stade et les parkings. L'ingénierie et les travaux (hors espaces annexes)

s'élèvent à eux seuls à 263 M€.

- **Maître d'ouvrage** : Elisa (Eiffage Lille Stadium Aréna), société filiale du groupe Eiffage, assurant le financement, la conception, la construction, l'entretien, la maintenance et l'exploitation commerciale du Grand Stade durant la durée de 31 ans du partenariat signé avec Lille Métropole.
- **Architectes** : cabinets Valode & Pistre Architectes et Pierre Ferret Architectes.
- **Maître d'œuvre** : groupe Egis.
- **Entreprise d'étanchéité** : Nord Asphalte.
- **Bureau de contrôle** : Veritas.
- **Produits Siplast mis en œuvre** :
 - Parafor Ponts et Paracoating Deck pour la demi-jauge de 4 500 m² ;
 - Fondafor pour 4 000 m² de parois verticales ;
 - Basasphalte SI pour 15 000 m² (parkings).

Pour en savoir plus :

- Le Grand Stade de Lille : [cliquez ici](#)
- Parafor Ponts : [cliquez ici](#)
- Paracoating Deck : [cliquez ici](#)
- Fondateur : [cliquez ici](#)
- Basasphalte SI : [cliquez ici](#)



12 rue de la Renaissance - F 92184 ANTONY Cedex - Tél. :