

## Adepar JS Silver + Parafor 30 GS Silver NOx-Activ

1.4.1.6B

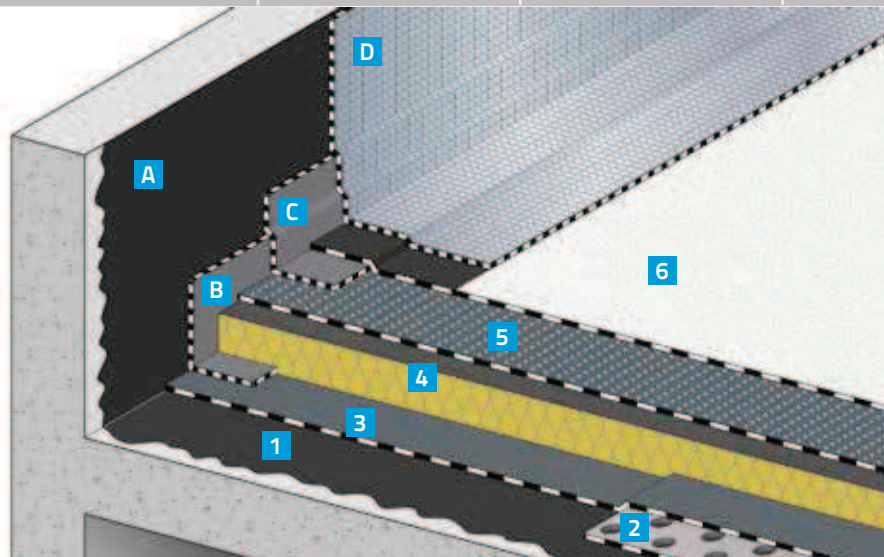
Élément porteur : maçonnerie

Sur isolant thermique

Pente  $\geq 1\%$ 

F5.I3.T3

DTA



## Partie courante

- 1** EIF Siplast Primer
- 2** Perfader
- 3** Parevapo SBS
- 4** Isolant thermique
- 5** 1<sup>re</sup> couche d'étanchéité Adepar JS Silver, autoadhésive
- 6** 2<sup>e</sup> couche d'étanchéité Parafor 30 GS Silver NOx-Activ soudée

## Relevés

- A** EIF Siplast Primer
- B** Remontée du pare-vapeur Parequerre, soudée sur EIF
- C** Équerre de renfort Parequerre, soudée
- D** Couche de finition Paradiat S, soudée

## Isolants thermiques admissibles

(sous réserve de limitations d'emplois prévues dans leurs DTA)

Pose courante

Polyuréthane ou polyisocyanurate avec parements composites

Colle Par/Pur Glue

Polystyrène expansé (avec pare-vapeur spécifique Rampar)

Pur Glue

## Points forts

- Semi-indépendance calibrée en usine.
- Adhésivité à froid de la 1<sup>re</sup> couche appropriée aux isolants en mousses plastiques.
- Membrane dépolluante.

## Document de référence

- DTA Adepar.

## Pour en savoir plus

- DTU 43.1.
- Fascicule « Points Singuliers des Terrasses ».
- Fascicule « Diagnostic des supports anciens ».
- Notices produits : Adepar JS, Colle Par, Dalle Parcours, Irex Profil, NOx-Activ, Paradiat, Paradiene, Parequerre, Pur Glue, Rampar, Siplast Primer.

## Informations complémentaires

- Solution adaptée aux réfections avec apport d'isolant polyuréthane, sur ancienne étanchéité conservée.
- Pente > 20 % : fixation en tête des lés tout les 0,25 m.
- Pente > 100 % : fixation en tête des lés tout les 0,25 m, longueur des lés limitée à 5 m.
- Forte pente (cf. DTA Adepar) : les panneaux isolants sont fixés mécaniquement.
- Aires et chemins de circulation : renfort en Dalle Parcours collée à la Colle Par (pente  $\leq 20\%$ ) ou en Parafor 30 GS soudé.
- Zones techniques : renfort en Dalle Parcours collée à la Colle Par ou 2<sup>e</sup> couche en Parafor 30 GS.
- Masse surfacique (pare-vapeur + étanchéité) : environ 12 kg/m<sup>2</sup>.
- Ce complexe s'applique pour des locaux à très forte hygrométrie.