

Paradiene 35 S R4 Silver + Paradiene 40.1 GS Silver

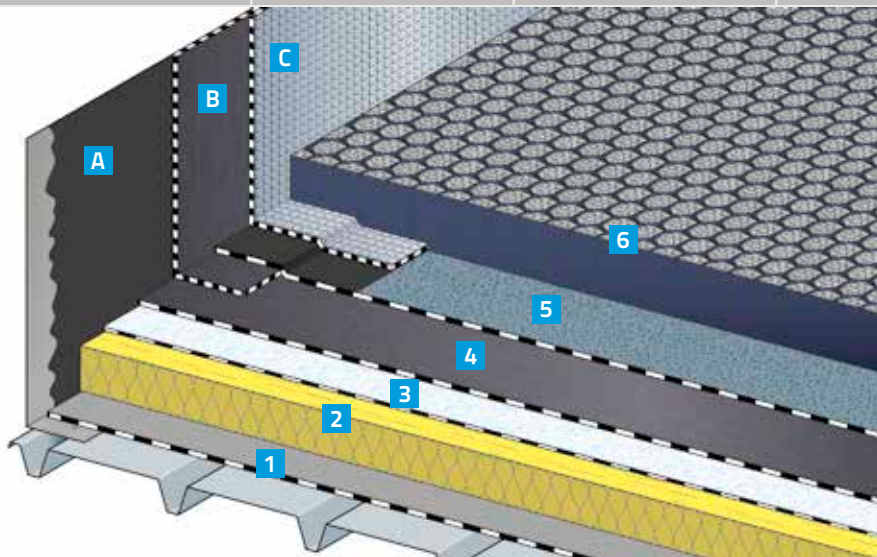
1.3.2.10

Élément porteur : acier

Sur isolant thermique

Pente 3 % à 5 %

AT CSTB



Partie courante

- 1 Pare-vapeur Ceceal
- 2 Isolant thermique
- 3 Verecran 100
- 4 1^{re} couche d'étanchéité Paradiene 35 S R4 Silver, posée libre
- 5 2^e couche d'étanchéité Paradiene 40.1 GS Silver, soudée
- 6 Nidaroo rempli de gravillons

Relevés

- A EIF Siplast Primer
- B Équerre de renfort Paradiene 35 S R4 Silver, soudée
- C Couche de finition Paradiene S, soudée

Isolants thermiques admissibles

(sous réserve de limitations d'emplois prévues dans leurs DTA)	Pose courante
Perlite fibrée	Fixations mécaniques
Laine minérale	Fixations mécaniques
PIR	Fixations mécaniques
Verre cellulaire surfacé bitume (sans pare-vapeur)	EAC

Points forts

- Le système d'étanchéité bicouche élastomère SBS pour terrasses sous gravillons stabilisés.

Document de référence

- Avis Technique Paradiene S.
- ETN Waterproof.

Pour en savoir plus

- DTU 43.3 ou 43.4.
- Fascicule « Points singuliers des terrasses ».
- Fascicule « Diagnostic des supports anciens ».
- Notices produits : Paradiene S, Paradiene, Paradiene JS R4, Siplast Primer, Verecran.

Informations complémentaires

- Élément porteur acier : pente mini cf. DTU 43.3.
- Zones techniques : la protection est réalisée avec Nidaroo (plaque alvéolaire avec parement polyester de 150 g/m² en sous-face) remplie des gravillons de la protection lourde ou avec dalles bétons préfabriquées.
- Sur isolant en verre cellulaire, Paradiene JS R4 est remplacé par Paradiene S R4 soudé sur l'EAC de surfacage de l'isolant.
- Masse surfacique (pare-vapeur + étanchéité) : environ 11 kg/m².
- Masse surfacique du gravier pour une épaisseur de 5 cm : environ 60 kg/m².