

Paradiene 35 S R4 Silver + Paradiene 40.1 GS Silver

1.3.2.4

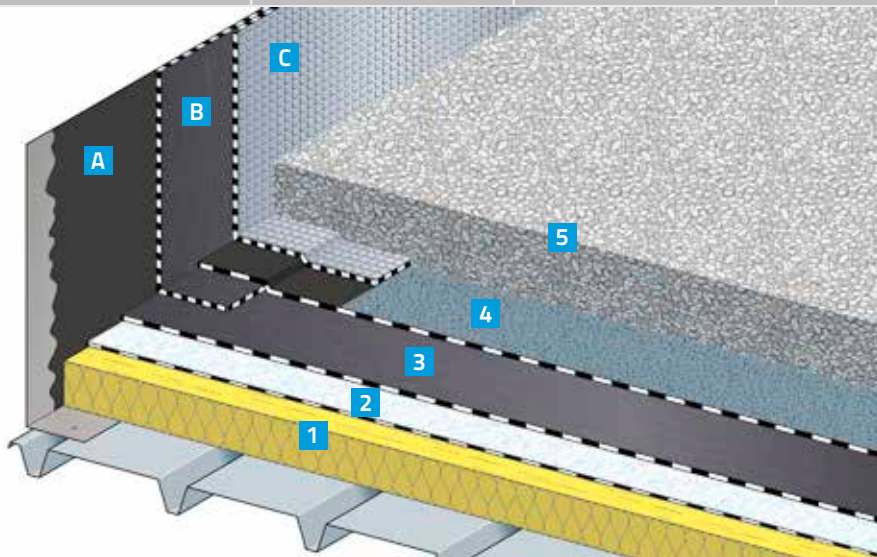
Élément porteur : acier

Sur isolant thermique

Pente 3 % à 5 %

Broof (t3)*

AT CSTB



Points forts

- Le système d'étanchéité bicouche élastomère SBS pour terrasses sous gravillons.

Document de référence

- Avis Technique Paradiene S.

Pour en savoir plus

- DTU 43.3 ou 43.4.
- Fascicule « Points singuliers des terrasses ».
- Fascicule « Diagnostic des supports anciens ».
- Notices produits : Paradiene S, Paradiene, Paradiene JS R4, Siplast Primer, Verecran.

Partie courante

- 1 Isolant thermique
- 2 Verecran 100
- 3 1^{re} couche d'étanchéité Paradiene 35 S R4 Silver, posée libre
- 4 2^e couche d'étanchéité Paradiene 40.1 GS Silver, soudée
- 5 Gravillons 5 cm

Relevés

- A EIF Siplast Primer
- B Équerre de renfort Paradiene 35 S R4 Silver, soudée
- C Couche de finition Paradiene S, soudée

Isolants thermiques admissibles

(sous réserve de limitations d'emplois prévues dans leurs DTA)

Pose courante

Perlite fibrée

Fixations mécaniques

Laine minérale

Fixations mécaniques

PIR

Fixations mécaniques

Verre cellulaire surfacé bitume (sans pare-vapeur)

EAC

Informations complémentaires

- Élément porteur acier : pente mini cf. DTU 43.3.
- Zones techniques : la protection est réalisée avec Nidarroof (plaque alvéolaire avec parement polyester de 150 g/m² en sous-face) remplie des gravillons de la protection lourde ou avec dalles bétons préfabriquées.
- Masse surfacique (pare-vapeur + étanchéité) : environ 11 kg/m².
- Masse surfacique du gravier pour une épaisseur de 5 cm : environ 60 kg/m².